

# Wpływ wysokiej jakości kształcenia i nauki na aktywizację zawodową studentów oraz doktorantów

Ewelina Pabjańczyk-Wlazło

Przewodnicząca Krajowej Reprezentacji Doktorantów

[ewelina.pabjanczyk-wlazlo@krd.edu.pl](mailto:ewelina.pabjanczyk-wlazlo@krd.edu.pl)

Konferencja (Nie)pełnosprawni na rynku pracy

**Łódź, 21 listopada 2018 roku**

# Analiza sytuacji – Raport NIK

- Kontrolą objęto MNiSW oraz 15 akademickich i zawodowych uczelni wyższych
- Okres: styczeń 2015 r. – marzec 2018 r.

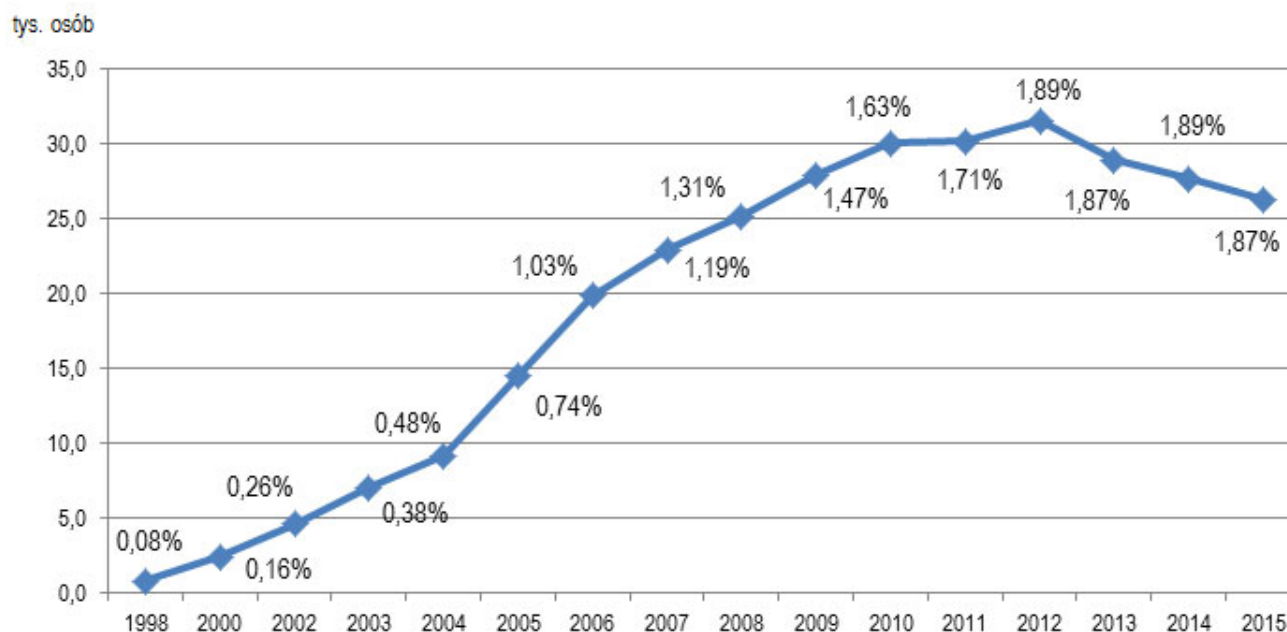
## Główne wnioski:

- W wielu miejscach **wciąż występują bariery, które uniemożliwiają studentom i doktorantom z niepełnosprawnością funkcjonowanie na równi z osobami sprawnymi.**
- Problemy:
  - niedostosowane budynki uczelni
  - nieprzyjazne rozwiązania techniczne oraz utrudnienia w dostępie do pełnej oferty dydaktycznej
  - Brak wykorzystania w pełni środków przyznanych na bieżące wsparcie osób z niepełnosprawnościami

# Analiza sytuacji – Raport NIK

przestrzeni kilkunastu ostatnich lat znacznie wzrósł odsetek niepełnosprawnych studentów i doktorantów uczelniach akademickich. Wskaźnik ten skoczył z 0,08 proc. w 1998 r. do blisko 2 proc. w 2015 r.

**Liczba studentów z niepełnosprawnościami  
wraz z udziałem proc. tych osób w ogólnej liczbie studentów**



Źródło: Opracowanie własne NIK na podstawie danych GUS.

# Analiza sytuacji – Raport NIK

Źródło: Opracowanie własne NIK na podstawie danych GUS.

## Rodzaje niepełnosprawności studentów i doktorantów

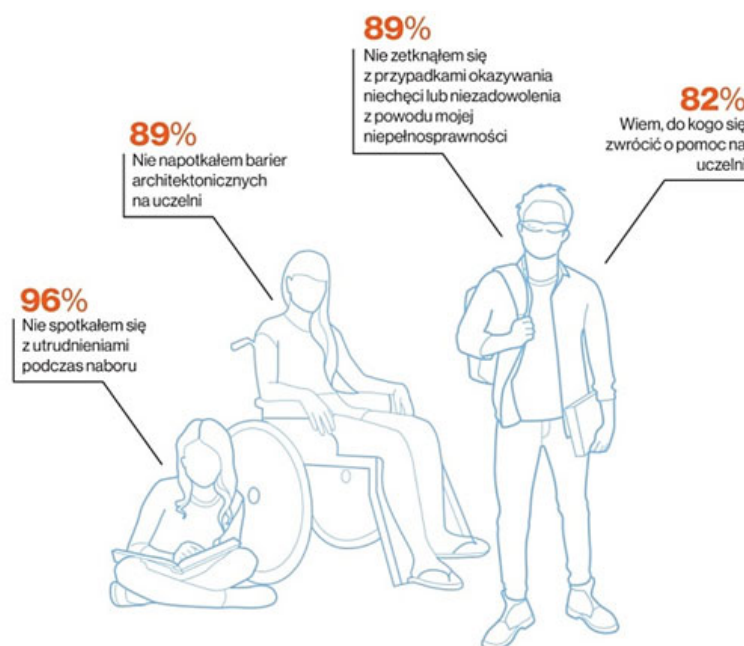


Źródło: Opracowanie własne NIK na podstawie wyników kontroli.

# Analiza sytuacji – Raport NIK

- W porównaniu do wyników badania przeprowadzonego przez Rzecznika Praw Obywatelskich w 2014 r. **znacznie poprawiła się sytuacja osób niepełnosprawnych funkcjonujących w społeczności akademickiej.**
- Ponad 93% uczelni organizowało kursy dla kadry dydaktycznej

## Wyniki ankiety przeprowadzonej wśród osób z niepełnosprawnościami na uczelniach



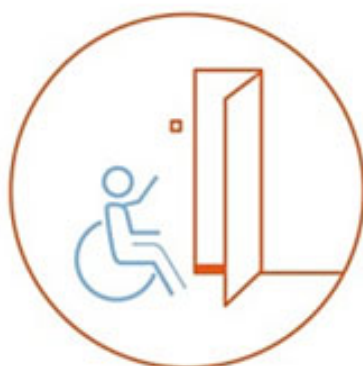
Źródło: Opracowanie własne NIK.

# Analiza sytuacji – Raport NIK

## Główne problemy w poruszaniu się osób z niepełnosprawnościami na skontrolowanych uczelniach



**bariery architektoniczne**  
w obiektach uczelnianych  
33% przypadków



**nieprzyjazne budynki**  
i utrudnione korzystanie z nich  
63% przypadków



**niesprawne urządzenia** służące  
osobom niepełnosprawnym  
4% przypadków

Źródło: Opracowanie własne NIK.

# Analiza sytuacji – Raport NIK

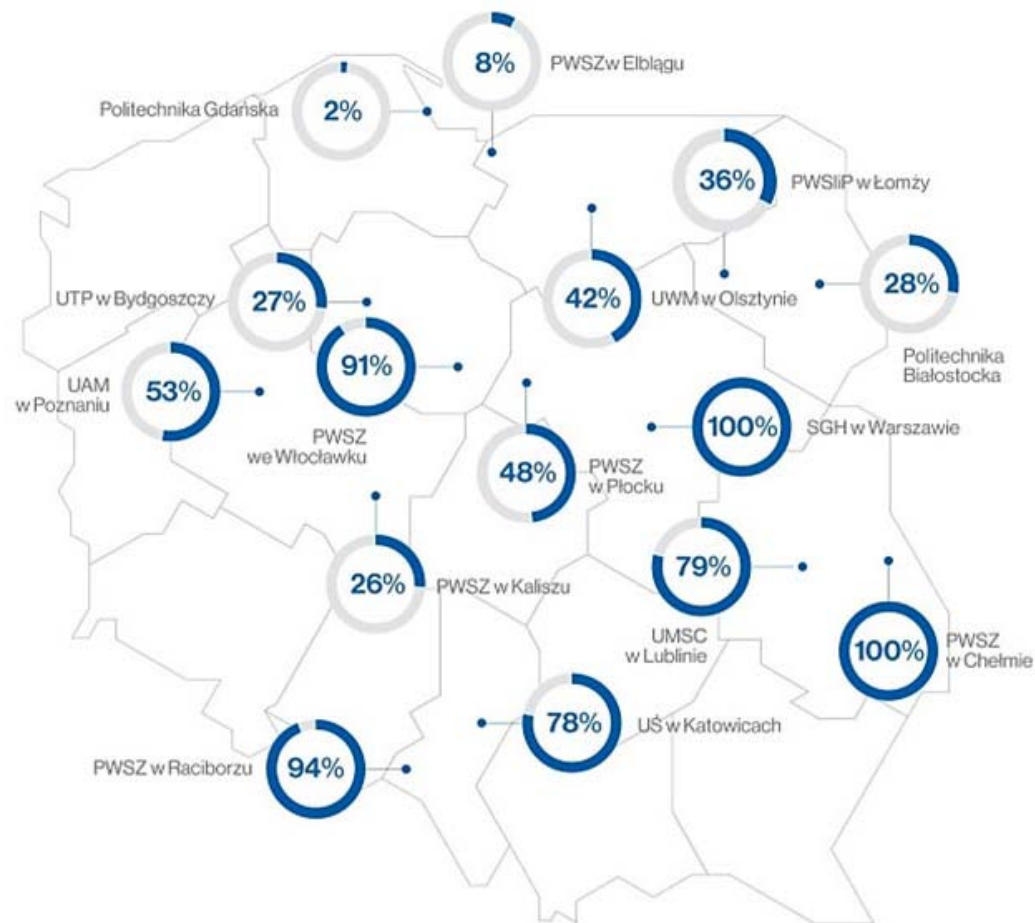
## Formy wspierania niepełnosprawnych studentów i doktorantów



Źródło: Opracowanie własne NIK.



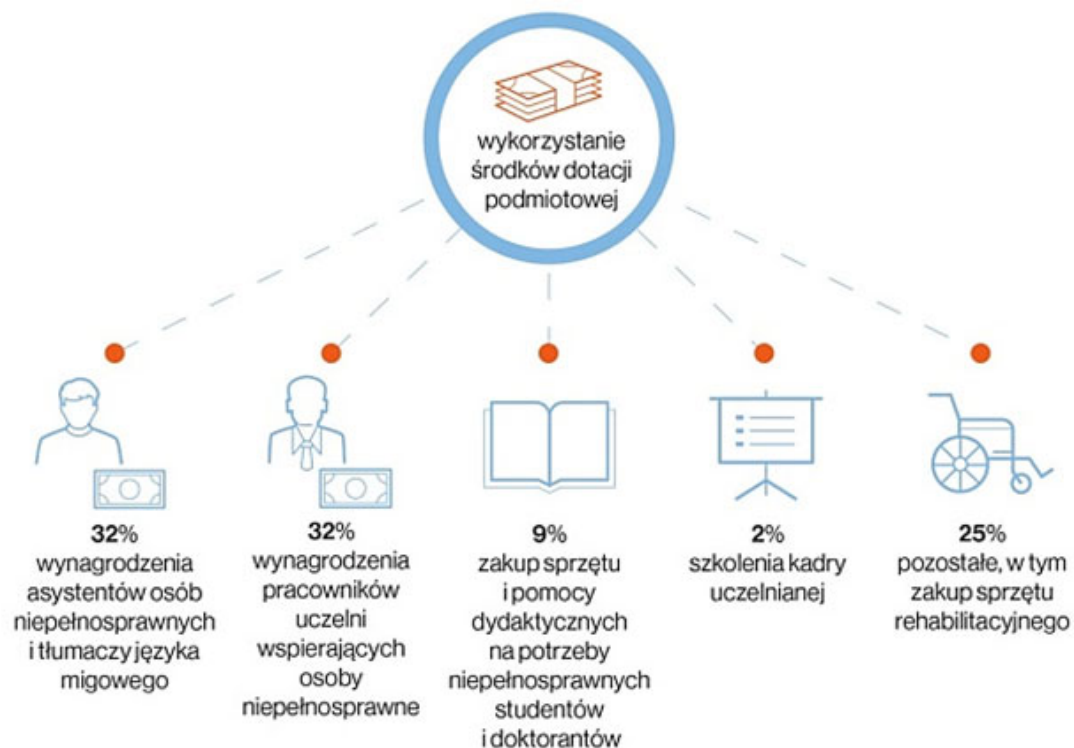
# Analiza sytuacji – Raport NIK





# Analiza sytuacji – Raport NIK

## Główne przeznaczenie środków na wspierania osób z niepełnosprawnościami



Źródło: Opracowanie własne NIK.

# Analiza sytuacji – zalecenia NIK

- **zwiększenie zainteresowania** niepełnosprawnych uczniów szkół ponadgimnazjalnych ofertą dydaktyczną uczelni;
- **identyfikację wszystkich istniejących barier architektonicznych** utrudniających lub uniemożliwiających dostęp osób z dysfunkcją narządu ruchu do obiektów uczelnianych, a także podejmowanie działań na rzecz ich wyeliminowania;
- **utrzymywanie w ciągłej sprawności** urządzeń transportu bliskiego (platform przyschodowych);
- **wykorzystywanie dotacji podmiotowej** na bieżące wsparcie niepełnosprawnych studentów i doktorantów w danym roku budżetowym.

# Studenci, a doktoranci

- Politechnika Łódzka
- Studenci: 215 na 16705 (stan na 30.11.2017) = 1,3%
- Doktoranci: 8 na 669 (stan na 31.12.2017) = 1,2%
- Różne cele – studenci zdobycie wykształcenia, doktoranci – kariera naukowa
- Studia a praca badawcza – znaczna różnica
- Doktorat wymaga pracy nad własnym warsztatem badawczym i różni się od dziedziny/dyscypliny
- Różne wymagania dotyczące infrastruktury, opieki promotora, realizacji zajęć i praktyk, pomocy itd.

# Inicjatywy KR D

- Pełnomocnik ds. osób z niepełnosprawnościami:
  - Opiniowanie projektów aktów prawnych
  - Zabieranie głosu w dyskusjach
- Sport akademicki – 144 000 zł na aktywizację sportową środowiska akademickiego:
  - 3 wydarzenia: Nordic Walking, Bieg Doktoranta, Mistrzostwa w siatkówce
- Założenie grupy na Fb „doktorat bez barier”

<http://www.niepelnosprawni.pl/ledge/x/684878>



NIEPELNOSPRAWNI.PL

**NIK: sytuacja studentów z niepełnosprawnością na uczelniach poprawiła się**

STARSZE

**Ewelina Pabjańczyk-Wlazlo**  
13 godz.

Cześć,  
Poszukuję doktorantów lub młodych naukowców z niepełnosprawnością do pewnej inicjatywy europejskiej. Wymagania - komunikatywna znajomość języka angielskiego w mowie i piśmie 😊  
Proszę o kontakt na priv.  
#doktoratbezbarier

Lubię to! Komentarze

Napisz komentarz...

**Andrey Sergeevich Tikhonov** udostępnił link.  
13 listopada o 05:35 · Wrocław

Dlaczego mój rozum podpowiada mi, że warto i trzeba brać udział w życiu politycznym? Krótka odpowiedź została nagrana w biurze Parlamentu Europejskiego we Wrocławiu. Zapraszam do obejrzenia i rozważań  
<https://youtu.be/4w--WaxRU3M>  
<https://youtu.be/UANIDV10G5E>

YOUTUBE.COM  
**Andrzej Tichonow. This Time I'm Voting**  
Dlaczego każdy Europejczyk musi uczestniczyć w

UTWÓRZ NOWE GRUPY

Dzięki grupom udostępnianie materiałów znajomym, członkom rodziny i współpracownikom jest prostsze niż kiedykolwiek. [Utwórz grupę](#)

OSTATNIE ZDJĘCIA W GRUPIE [Zobacz wszystkie](#)

Proponowane grupy [Zobacz wszystkie](#)

**Uwielbiam swój aparat ortodontyczny!**  
6451 członków [+ Dołącz](#)

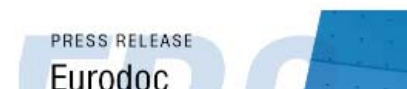
## Equality Working Group

During the term 2018/2019 plans of our WG for the coming year are to contribute more actively on social media (Facebook, Twitter) to share information regularly about equality for disabled and gender. From the part which is connected to equal rights for disabled, the goals are the following:

1. Active participation on the World Cerebral Palsy Day 06.010.2018.
2. Creation of survey about Inclusive education from nursery schools to higher education
3. Collecting and sharing stories of talented people with disabilities

Co-coordinators: Adrienn Oravecz & Farouk Allouche

Please note, that you first need to subscribe to send/receive e-mails: [equality@eurodoc.net](mailto:equality@eurodoc.net)



## Inicjatywy KRD

- Inicjatywy europejskie – współpraca z Radą Doktoratów i Młodych Naukowców z siedzibą w Brukseli (EURODOC) i WG Equality

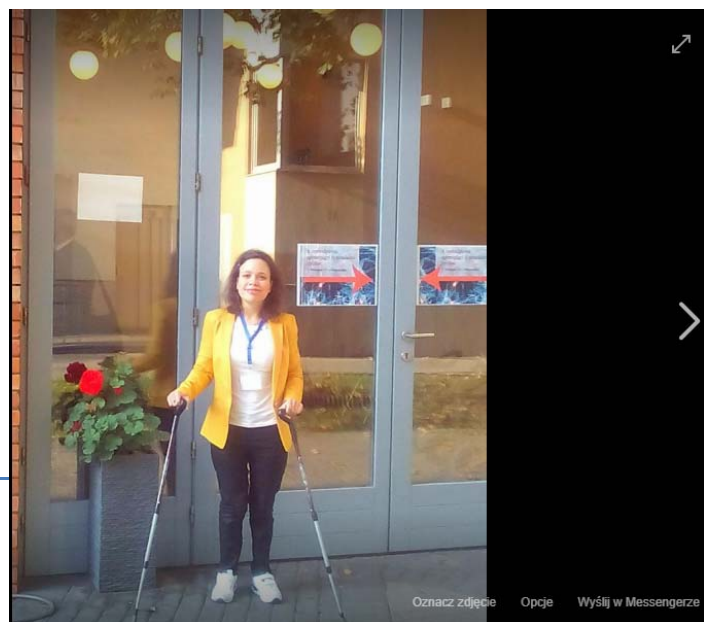


# Adrienn Oravecz

- Doktorantka III-go roku z umiarkowanym porażeniem mózgowym – Uniwersytet w Eger, Węgry
- Koordynatorka Grupy Equality przy Eurodoc
- Promowanie World Cerebral Palsy Day 06.010.2018
- Prowadzenie badań i zbieranie historii

Kontakt:

[equality@eurodoc.net](mailto:equality@eurodoc.net)



Krajowa  
Reprezentacja  
Doktorantów



# Dziękuję za uwagę

Ewelina Pabjańczyk-Wlazło

Przewodnicząca Krajowej Reprezentacji Doktorantów

[ewelina.pabjanczyk-wlazlo@krd.edu.pl](mailto:ewelina.pabjanczyk-wlazlo@krd.edu.pl)

Konferencja (Nie)pełnosprawni na rynku pracy  
**Łódź, 21 listopada 2018 roku**